

Allgemeine Informationen zum
- Schullandheim Bokel -



Kontakt:

Schullandheim Bokel
Hauptstraße 85
27616 Beverstedt - Bokel
Telefon Büro: 04748 2334
Gästetelefon: 04748 8210301
Mail: info@schullandheim-bokel.de



Wir sind für Sie da:

Monika Mädje

unsere gute Seele. Als Heimleiterin ist sie für Ihre Verpflegung und die Sauberkeit zuständig. Sie wohnt im Dachgeschoss des Schullandheims.

Olaf Bokelmann

kümmert sich um alle technischen Angelegenheiten und Reparaturen und wohnt ebenfalls im Schullandheim.

Anke Hohaus und Elke Zillmann

sind unsere fleißigen Helfer in Küche und Heim. Sie wohnen in Bokel.

Was Sie mitbringen müssen:

1. Hausschuhe
2. Bettwäsche (Kopfkissenbezug, Bettbezug, Laken) evtl. Schlafsack mit Kopfkissenbezug
3. Schlecht-Wetter-Kleidung

Der Speiseplan wird von Frau Mädje nach Absprache mit Ihnen erstellt (siehe nächste Seite). Wir nehmen gerne Rücksicht auf Gäste, die aus gesundheitlichen, religiösen oder anderen Gründen auf bestimmte Nahrungsmittel verzichten (müssen). Diätetische Nahrungsmittel sind selbst mitzubringen.

Frühstück gibt es um 8:00 Uhr. Mittagessen wird um 12:00 Uhr serviert. Kaffeetrinken findet auf Wunsch statt. Abendbrot steht um 18:00 Uhr bereit.

Bitte sprechen Sie mit Frau Mädje auch im Vorfeld Ihre Ideen und Programmpunkte ab, z.B. wenn Sie eine Nachtwanderung machen oder eine Disco am Abend durchführen möchten.

Was Sie selbst vor Ort organisieren müssen:

- Tischdienst (eindecken & abräumen)
- Abtrocknen und Wegräumen des Geschirrs
- Tische und ggf. Stühle abwischen
- nach dem Frühstück Stühle hochstellen
- täglich. Ausfegen der Schlafräume
- Müllbeseitigung (auch auf dem Gelände) und Mülltrennung

Unsere Heimordnung hängt in unserem Schullandheim aus und die AGB ist auf unserer Homepage www.schullandheim-bokel.de zu finden.

Allgemeine Informationen zum
- Schullandheim Bokel -



Aus dieser Liste können Sie sich Ihre Lieblingsgerichte aussuchen. Bitte sprechen Sie Ihren individuellen Speiseplan im Vorfeld mit unserer Heimleiterin, Frau Mädje, ab.

EINTÖPFE UND SUPPEN

- 01 Chili Con Carne mit Salat
- 02 Erbsensuppe mit Bockwurst

FISCHGERICHTE

- 03 Fischfrikadellen mit Zaziki und Salatbuffet
- 04 Fischfrikadellen mit Kartoffelbrei und Gemüse
- 05 Fischfrikadellen mit Kartoffelsalat
- 06 Fischfilet mit Kartoffelsalat
- 07 Fischfilet mit Kartoffelbrei und Gemüse
- 08 Fischfilet mit Salzkartoffeln und Gemüse
- 09 Sahnehering mit Pellkartoffeln und Salat

FLEISCHGERICHTE

- 10 Bratwurst mit Salzkartoffeln, Gemüse und Soße
- 11 Bratwurst mit Kartoffelbrei und Gemüse
- 12 Cevapcici mit Djuvecreis und Krautsalat
- 13 Frikadellen mit Kartoffelbrei und Gemüse
- 14 Frikadellen mit Kartoffelsalat
- 15 Gefüllte Paprikaschoten mit Reis und Soße
- 16 Gulasch mit Nudeln und Salat
- 17 Gulasch mit Salzkartoffeln und Salat
- 18 Gulasch mit Salzkartoffeln und Gemüse
- 19 Hamburger zum „Selbstbasteln“
- 20 Hähnchenschnitzel mit Reis, Mais und Currysoße
- 21 Hähnchenschnitzel mit Salzkartoffeln, Gemüse und Soße
- 22 Hühnerfrikassee mit Reis
- 23 Kartoffeln mit Petersiliensoße; Schinken und Soße
- 24 Hähnchen-Curry-Geschnetzeltes mit Reis und Salat
- 25 Hähnchen-Rahmgeschnetzeltes mit Reis und Salat
- 26 Hähnchen-Rahmgeschnetzeltes mit Spätzle und Salat
- 27 Rouladen mit Salzkartoffeln, Gemüse und Soße
- 28 Rouladen mit Spätzle, Gemüse und Soße
- 29 Schmorkraut mit Kartoffelbrei und Bratwurst
- 30 Schmorkraut mit Knödel und Bratwurst

NUDELGERICHTE

- 31 Ravioli Tomatensoße mit Salat
- 32 Nudeln mit Bolognesesoße und Salat
- 33 Nudeln mit Tomatensoße und Salat
- 34 Nudeln mit Schinken-Sahnesoße und Salat
- 35 Nudeln mit Tomaten-Sahnesoße und Salat
- 36 Nudeln mit Sahnesoße und Salat
- 37 Nudeln mit Gulasch
- 38 Tortellini mit Tomatensoße und Salat
- 39 Tortellini mit Tomaten-Sahnesoße und Salat
- 40 Tortellini mit Schinken-Sahnesoße und Salat

PIZZA

- 41 Pizza Salami
- 42 Pizza Schinken
- 43 Pizza Thunfisch
- 44 Pizza Vegetarisch
- 45 Pizza Margherita

VEGETARISCHE GERICHTE

- 46 Blumenkohl mit Salzkartoffeln, weißer Soße und Rührei
- 47 Bratlinge mit Zaziki und Salatbuffet
- 48 Chili NON Carne mit Brot
- 49 Eierfrikassee mit Reis und Salat
- 50 Eier in Senfsoße mit Salzkartoffeln
- 51 Gemüsepfanne mit Brot
- 52 Kartoffelpuffer mit Apfelmus
- 53 Kartoffelpuffer mit Joghurtdip und Salat
- 54 Milchreis mit Zimt und Zucker
- 55 Pellkartoffeln mit Quark und Salat
- 56 Eier-Pfannkuchen mit Blaubeeren und Zucker
- 57 Eier-Pfannkuchen mit Apfelmus und Zucker
- 58 Tortellini in Tomatensoße mit Salat
- 59 Tofu-Spinat-Taler mit Salatbuffet
- 60 Spinat mit Kartoffelbrei und Rührei

Auf Allergiker, Vegetarier und religionsbedingte Sonderernährung wird Rücksicht genommen. Dies bitte unbedingt vorher im Schullandheim anmelden, damit sich die Küche darauf einstellen kann.

Allgemeine Informationen zum
- Schullandheim Bokel -



Anreise

Mit dem Bus oder Auto

Autobahn A27 bis Abfahrt 12 (Hagen / Sandstedt)
Richtung Hagen/Beverstedt fahren; in Hagen - Börsten an der Ampel die L 135 überqueren
Bramstedt durchfahren
Ortseingang Bokel (Süd - West)

Unser Schullandheim finden Sie ca. 500 m linkerhand nach dem Ortseingang bei KM 6,4.

oder:

B71 aus Richtung Bremerhaven oder Bremervörde
Beverstedt durchfahren, Stubben durchfahren
Ortseingang Bokel (Nord - Ost)

Mit der Nordwestbahn bis Stubben

Von Stubben aus liegt unser Haus in ca. 1,9 km Entfernung. Für den Gepäcktransport steht Ihnen unser Gepäckservice zur Verfügung. Den Preis erfragen Sie beim Belegungsbeauftragten..

Unser Service für Gäste aus Bremerhaven und Bremen

Für eine Pauschale für Hin- und Rückreise aus / nach Bremerhaven oder von / nach Bremen können Sie sich exklusiv von unserem ortsansässigen Busunternehmen „*BUSPUNKT GmbH*“ abholen und zurückbringen lassen. Preise erfragen Sie beim Belegungsbeauftragten.

Adresse: Kanalstraße 7, 27616 Beverstedt - Bokel; Telefon: 04748 94900; E-Mail: info@buspunkt.net

Dieses Angebot klingt interessant?

Dann einfach auf Ihrer rechtsverbindlichen Anmeldung angeben.

Die Kosten hierfür werden in der von uns ausgestellten Endabrechnung zu Ihrem Aufenthalt berücksichtigt.

Allgemeine Informationen zum
- Schullandheim Bokel -



Hier geht's rein!

Ins Haus kommen Sie durch das Kellergeschoss. Die Straßenschuhe und eventuell nass gewordene Jacken und Anoraks lassen Sie direkt unten in der beheizten Garderobe, so sind sie nach wenigen Stunden wieder schön trocken.

Die beiden Tagesräume

Im Erdgeschoss unseres Schullandheims befinden sich 2 Tagesräume, die durch eine mobile, schallschluckende Wand getrennt sind. Schiebt man diese Wand beiseite, ist Platz auf 100 qm!

Der große Spiel-Tagesraum hat eine Größe von 60 qm. Hier kann man Tischfußball und Tischtennis spielen. In der 10 m langen Schrankwand finden viele Spielgeräte und Materialien Platz, zudem kann der Stauraum auch für eigens mitgebrachte Spielsachen verwendet werden.

Der kleinere Tagesraum (40 qm) mit seiner Durchreiche zur Küche und dem Geschirrschrank dient unseren Gästen als Speiseraum.

Von dort aus kommt man auch in unseren Gruppenraum, in dem sich die Fernseh-Video-Kombination befindet. Ob Trickfilme, Märchen oder Dokumentationen – hier lässt sich auch gut die Zeit vertreiben.

Zeit für Hobbys und Gruppenarbeiten

Zusätzlich zu der bereits erwähnten Ausstattung findet man bei uns:

- ein Radio & eine Musikanlage
- mobile Wandtafeln
- einen Beamer
- eine Papierschneidemaschine
- eine elektrische Orgel und
- für geübte Pianisten gibt es sogar ein Klavier!

Unser Außengelände

Auf unserer Terrasse am Haus können Sie die Seele baumeln lassen, während sich die Kinder auf der abgezaunten und fast 4000 qm großen Grünfläche vergnügen!

Bäume und Büsche bieten gute Verstecke, im großen Sandkasten werden die schönsten Kuchen gebacken, Klettergerüst und Schaukel wollen genutzt werden und die Nachwuchs-Kicker trainieren auf dem Bolzplatz mit 2 Toren.

Oder vielleicht bekommen so die „Großen“ auch einmal Lust auf ein Volleyball- oder Badminton - Match?

Sandspielzeug, Bälle, Springseile, Federball-Sets oder auch Stelzen stehen allen zur Verfügung.

Und am Abend...

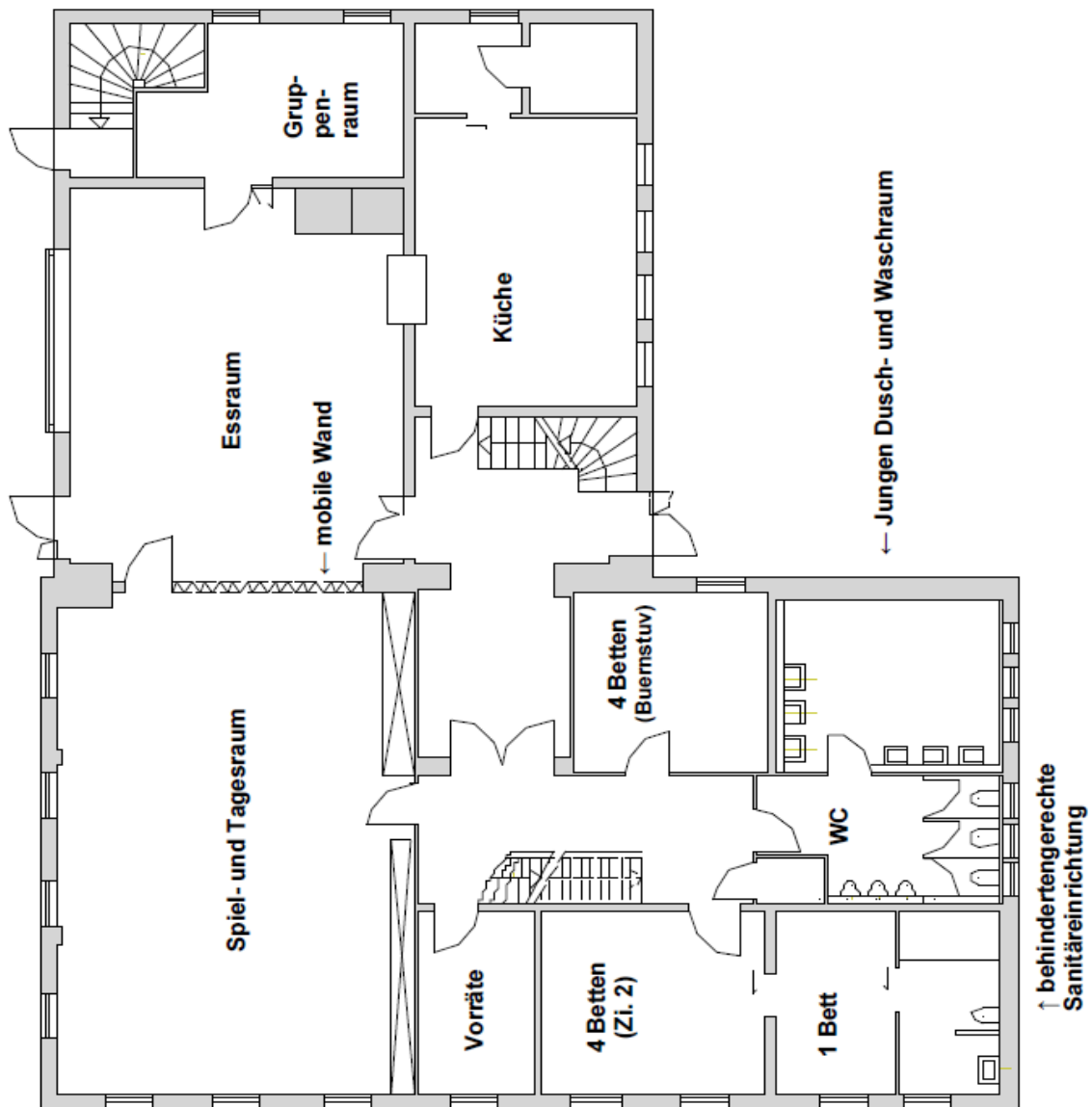
Was könnte es Schöneres geben, als unter freiem Sternenhimmel am Lagerfeuer zu sitzen oder die gesellige Runde mit Bratwurst und Stockbrot in unserer Grillhütte zu genießen?!

Natürlich existiert eine gute Internetverbindung bei uns im Schullandheim.

Allgemeine Informationen zum
- Schullandheim Bokel -



Grundriss Erdgeschoss



Allgemeine Informationen zum
- Schullandheim Bokel -



Grundriss Obergeschoss

